



HAKAN MAKİNA

XE60E

Mini Paletli Ekskavatör

Sizin Başarınız İçin Doğru Çözüm, Hakan Makina

Net Gücü: 30.7 kw
Çalışma Ağırlığı: 5.700 kg
Kova Kapasitesi: 0.16 m³



www.hakanismakinalari.com



Kompakt Boyut, Yüksek Performans

► Performans Verimlilikle Buluşuyor

Güç ve pürüzsüzlüğü bir araya getirmek için tasarlanan XE60E, zorlukların üstesinden gelmeye hazırdır. Kısa kuyruğa sahip 5,7 ton ağırlığındaki makine, dar alanlarda bile şantiyede/iş sahalarınızda kolayca performans gösterebilir. Çok yönlülüğü, iki standart hidrolik devre (AUX1 ve AUX2) ve hassas yağ akış kontrolü ile geliştirilmiştir. Yüksek kazma ve kaldırma performansı ile birlikte sorunsuz sürüş performansı XE60E'yi kusursuz hale getirir.

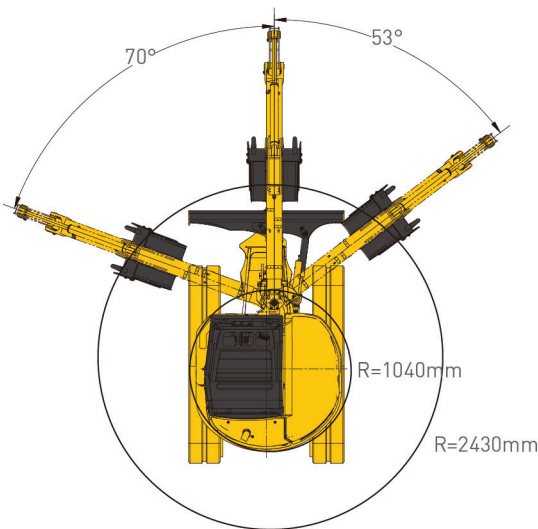
- EGR, DOC ve DPF teknolojisine sahip Kubota V2403 Stage V dizel motor, geliştirilmiş hidrolik yük algılama sistemimizle mükemmel bir uyum sağlar. Bu kombinasyon, yükünden bağımsız olarak yakıt tasarruflu ve kusursuz kontrol sağlar. En ağır koşullarda bile daha fazla yakıt verimliliği sağlayan bu makine ile çalışmak oldukça keyiflidir.

Kompakt Tasarım

Bom dönüş fonksiyonu, sıfır kuyruk dönüşü ile birlikte çok dar alanlarda çalışmanıza olanak tanır. Sol ve sağ bom dönüş açısı sırasıyla 70° ve 53°'dir.

Açılı dozer bıçağı (opsiyonel)

Dozer bıçağı sola ve sağa dönebilir, bu da makinenin tesviye sırasında daha verimli çalışmasını sağlar. Bu özellik opsiyoneldir.



Kompakt tasarım



Tam kontrol sağlayan hidrolik sistem

XE60E standart olarak AUX1 ve AUX2 hatları ile donatılmıştır ve quick coupler hatları standart olarak mevcuttur. Monitör aracılığıyla birden fazla ataşmanı programlayabilirsiniz.



Konfor

► Ergonomik ve Rahat

XE60E'de konfor her şeyden önce gelir. Kabin, daha erişilebilir olmasını sağlayan geniş bir giriş kapısına sahiptir. OPG/TOPS/ROPS (ISO 3471) kabin güvenliğinizi en üst düzeye çıkarır.

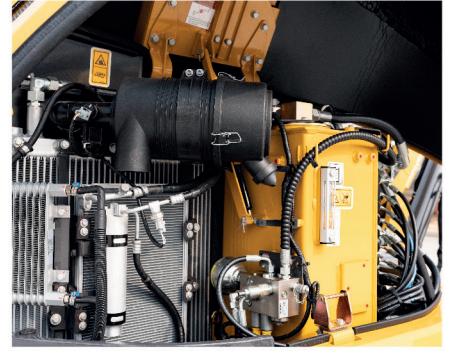


- 1 Yürüyüş pedalları
- 2 Katlanabilir yürüyüş pedalı
- 3 Ayarlanabilir (süspansiyonlu) koltuk
- 4 Bıçak kontrol kolu
- 5 Kontrol anahtarları
- 6 Klima
- 7 Renkli LCD monitör
- 8 Joystick
- 9 Klima kontrol ünitesi
- 10 Ayarlanabilir kolçak
- 11 Radyo



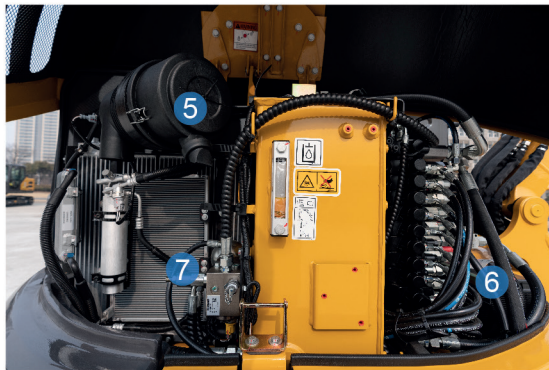
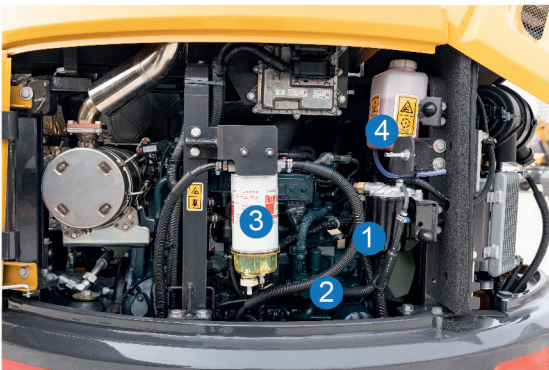
► Kolay Servis Bakımı

XE60E, kolay servis erişimine özellikle dikkat edilerek geliştirilmiştir. Tüm ana bileşenlerin günlük bakımı için tek bir erişim noktası içerirken bir yakıt seviyesi göstergesi ve kilitlenebilir yakıt deposu ile birlikte kolay servis erişimi sunmaktadır.



Kolay Motor Bakımı

XE60E, daha uzun servis aralıkları ile daha düşük bakım maliyeti için tasarlanmıştır; bu da daha fazla makine kullanılabilirliği sağlar. Ayrıca, XCMG tarafından eğitilmiş alanında uzman teknisyenler ihtiyaç duyulduğunda destek sağlamaya hazırdır.



- 1 Yakıt filtresi
- 2 Motor yağı filtresi
- 3 Su separatörü
- 4 Soğutma sıvısı

- 5 Hava filtresi
- 6 Akü
- 7 Radyatör ve Yağ soğutucu



Teknik Özellikler

■ Motor

XE60E	
Marka/Model	Kubota/V2403/EU Stage V
Yakıt/Soğutma	Dizel/Sıvı, basınçlı dolaşım
Silindir sayısı	4
Silindir hacmi	2434 cm ³
Güç çıkışı	30.7 kw (41.1 hp) / 2200 rpm (ISO 14396)
Maksimum tork	159.8 Nm/1500 rpm
Delme & Strok	87 mm×102.4 mm
Alternatör	12 V• 60 A

■ Sıvı kapasiteleri

XE60E	
Soğutma sistemi (radyatör kapasitesi)	12 L
Yağ filtresine ek motor yağı	9.5 L
Yakıt deposu	65 L
Hidrolik depo	49 L
Hidrolik sistem	41 L
Şanzıman kutusu (her biri)	1 L

■ Çevre

Gürültü seviyeleri çevre yönetmeliklerine uygundur.

• Gürültü emisyon

XE60E	
Gürültü seviyesi L _{WA} (ISO 6396)	79 dB(A)
Gürültü seviyesi L _{WA} (ISO 6395)	96 dB(A)

■ Alt takım

X-tipi alt takım. Ağır hizmet tipi patelli şasi, tamamen kaynaklı, gerilimsiz yapıyla çok dayanıklıdır. Uzun ömürlü olması amacıyla birinci sınıf malzemeler kullanılmıştır: Hidrolik palet ayarlayıcıları, çok emici geri dönüş yayları, ömürlük yağlanmış palet makaraları.

• Silindirler ve palet pabuçları

XE60E	
Alt silindirler(her bir taraf için)	5
Palet pabuçları	Çelik
Toplam palet uzunluğu	2490 mm
Pabuç genişliği	400 mm

■ Kule dönüş mekanizması

Her bir palet bağımsız, yüksek torklu, eksenel bir pistonlu motor tarafından planet redüksiyon dişlileri aracılığıyla hareket eder. Otomatik çok diskli dönüş freni ile donatılmıştır.

• Kule dönüş sistemi

XE60E	
Bom dönüş, sol	70°
Bom dönüş, sağ	53°
Dönüş hızı	9,5 rpm

■ Hidrolik Sistem

Bu orijinal XCMG tasarımı, pilot kontrollü kollarla tüm işlevlerin bağımsız ve müşterek işlemlerine izin verir.

• Pompa

XE60E	
Tip	Değişken debili, yüke duyarlı eksenel pistonlu pompa
Mak. Akış hızı	158.4 L/min
AUX1 & AUX2 Mak. Akış hızı	90 L/min
AUX1/AUX2 Standart tahliye basını	170 bar

• Maksimum sistem basıncı

XE60E	
Bom	320 bar
Arm / kova / seyir	320 / 320 / 284 bar
Kule dönüş	230 bar

■ Seyir

Her bir palet bağımsız, yüksek torklu, eksenel pistonlu motor tarafından redüksiyon dişlileri aracılığıyla hareket eder. İki kontrol koluyla sorunsuz yürütüş sağlanır.

• Hız ve çekiş

XE60E	
Yürütüş hızı(düşük-yüksek)	2.8 - 4.6 km/h
Çekiş gücü	52.8 kN
Tırmanma kabiliyeti	35°

■ Kazma gücü (ISO 6015)

XE60E	
Kazma gücü, standart arm (ISO 6015)	24.3 kN
Kazma gücü, uzun arm (ISO 6015)	23.4 kN
Kazma gücü, kova (ISO 6015)	44.5 kN

■ Ağırlık

XE60E	
Kabin ve kova ile birlikte çalışma ağırlığı (ISO 6016)	5700 kg
Zemine uygulanan basınç	0.32 kgf/cm ²
Taşıma ağırlığı (ataşmansız)	5626 kg
Çelik paletlerin ağırlığı	310 kg
Kauçuk paletlerin ağırlığı	240 kg



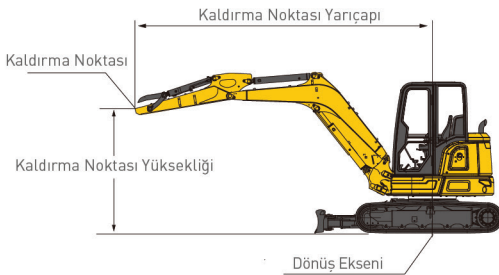
XE60E

■ Kabin • standart arm (1570 mm) • standart denge ağırlık • kovasız

Kaldırma Noktası Yüksekliği	Önden					Yandan					Mak. Yarıçap (mm)		
	Mak. Yarıçapta Kaldırma (kg)	1.0 m	2.0 m	3.0 m	4.0 m	5.0 m	Mak. Yarıçapta Kaldırma (kg)	1.0 m	2.0 m	3.0 m		4.0 m	5.0 m
4 m	1160*				1260		730				800		4198
3m	930				1250		580				790		4848
2m	810			1900	1220	880	510			1150	760	550	5250
1m	810			1800	1180	860	500			1070	730	540	5242
0m	830		1990*	1760	1150	850	510		1900	1030	700	530	5075
-1m	940		3660	1750	1150		580		1910	1020	700		4637
-2m	1250		3300*	1770			760		1950	1040			3804

■ Kabin • uzun arm (1900 mm) • standart denge ağırlık • kovasız

Kaldırma Noktası Yüksekliği	Önden					Yandan					Mak. Yarıçap (mm)		
	Mak. Yarıçapta Kaldırma (kg)	1.0 m	2.0 m	3.0 m	4.0 m	5.0 m	Mak. Yarıçapta Kaldırma (kg)	1.0 m	2.0 m	3.0 m		4.0 m	5.0 m
4 m	1013				1272		641				809		4600
3m	839				1261		526				799		5188
2m	763			1920	1226	878	475			1170	767	550	5486
1m	739			1810	1181	859	457			1073	726	532	5553
0m	760		2078*	1746	1147	843	467		1853	1017	694	517	5397
-1m	840		3600	1728	1132		514		1863	1001	681		4994
-2m	1052		3646	1741			640		1898	1013			4254



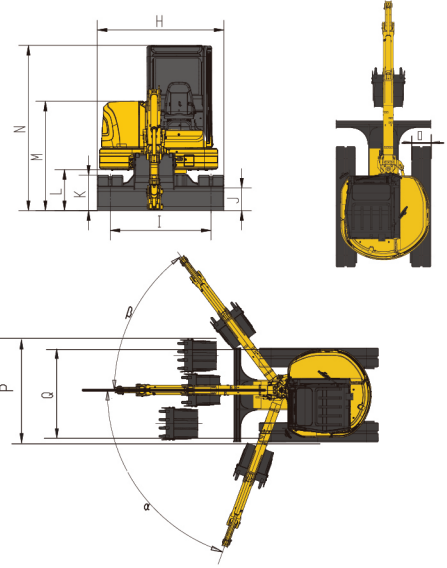
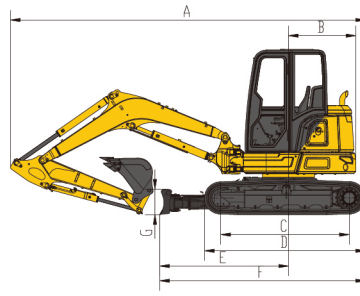
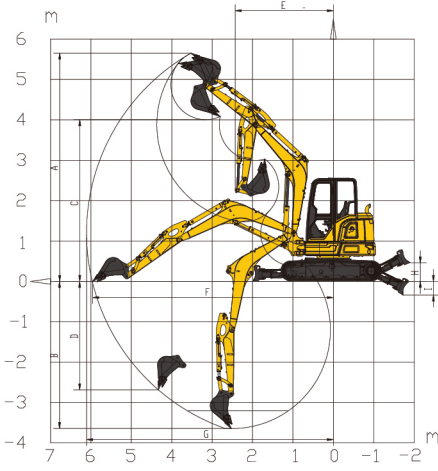
📏 : Önden
📏 : Yan ya da 360°

1. Kaldırma kapasitesi ISO 10567 standardına göre dir.
2. * = Maksimum kaldırma kapasitesi, makinenin hidrolik kapasitesi ile sınırlıdır.
3. Kaldırma kapasitesi, makine düz ve sağlam zemindeyken hidrolik kapasitenin %87'sini veya devrilme yükünün %75'ini geçmez.
4. Operatör, makinenin çalıştırma ve bakım kılavuzunu bilmelidir. Makinelerin güvenli kullanımıyla ilgili yerel düzenlemelere her zaman uyulmalıdır.
5. Kaldırma şemaları yalnızca orijinal olarak XCMG tarafından üretilmiş makineleri kapsar; kaldırma zincirleri ve diğer kaldırma ekipmanları olmadan.
6. Ekskavatör malzemeleri kaldırmak veya taşımak için kullanıldığında, yerel düzenlemelere uygun olmalı ve gerekli hortum patlama valfleri ve EN474-5 ile uyumlu bir aşırı yük uyarı cihazı ile donatılmalıdır.





Ölçüler ve Çalışma Aralığı



■ Çalışma aralığı

	XE60E
A	Maksimum kazma yüksekliği - std. arm 5650 mm
	Maksimum kazma yüksekliği - uzun arm 5770 mm
B	Maksimum kazma derinliği - std. arm 3640 mm
	Maksimum kazma derinliği - uzunarm 3880 mm
C	Maksimum boşaltma derinliği - std. arm 4010 mm
	Maksimum boşaltma derinliği - uzun arm 4310 mm
D	Maksimum dikey duvar kazma derinliği - std. arm 2690 mm
	Maksimum dikey duvar kazma derinliği - uzun arm 2900 mm
E	Minimum dönüş yarıçapı - std. arm 2430 mm
	Minimum dönüş yarıçapı - uzun arm 2490 mm
F	Zemin seviyesinde maksimum kazma erişimi - std. arm 5960 mm
	Zemin seviyesinde maksimum kazma erişimi- uzun arm 7740 mm
G	Maksimum kazma erişimi - std. arm 6110 mm
	Maksimum kazma erişimi - uzun arm 6320 mm
H	Maksimum dozer bıçağı kaldırma yüksekliği 450 mm
I	Maksimum dozer kesme derinliği 400 mm

■ Ölçüler

	XE60E
A	Toplam uzunluk 5340 mm
B	Kuyruk dönüş yarıçapı 1040 mm
C	Tambur uzunluğu 1990 mm
D	Palet uzunluğu 2490 mm
E	Dozer bıçağı, zemin seviyesinde maksimum erişim 1995 mm
F	Alt takım uzunluğu 3185 mm
G	Dozer bıçağı yüksekliği 450 mm
H	Toplam genişlik 1960 mm
I	Palet eksen genişliği 1560 mm
J	Minimum yerden yükseklik 315 mm
K	Palet yüksekliği 550 mm
L	Karşı ağırlığın yerden yüksekliği 637 mm
M	Motor kaputunun toplam yüksekliği 1695 mm
N	Toplam yükseklik 2800 mm
O	Palet pabucu genişliği 400 mm
P	Maksimum sağa dönüştü çalışma genişliği 2130 mm
Q	Maksimum sola dönüştü çalışma genişliği 1960 mm
R	Sağa doğru maksimum bom ofseti 815 mm
S	Sola doğru maksimum bom ofseti 605 mm
a	Sağa doğru maksimum bom dönüş açısı 70°
b	Sola doğru maksimum bom dönüş açısı 53°

► Standart ve Opsiyonel Ekipman

■ Motor

Kubota engine V2403, EU Stage V, EGR, DOC, DPF ●

■ Hidrolik sistem

Tek veya çift yönlü boru hattı (AUX1) ●
Çift yönlü boru hattı (AUX2) ●
Hidrolik quick coupler boru hattı ●
Parmak ucu kontrol çubuğu ●

■ Kabin ve iç tasarım

TOPS/ROPS ●
OPG ○
Ayarlanabilir koltuk ●
Geri çekilebilir kemerli, aşınmaya dayanıklı süspansiyonlu koltuk ○
Klima ●
Renkli LCD Ekran ●
AM/FM radyo Bluetooth ile ●
DAB radyo Bluetooth ile ○

■ Güvenlik

Bom, arm dozer silindiri güvenlik valfi ●
Seyir alarmı ○
Döner lamba ○
Motor aşırı ısınma uyarı sistemi ve yeniden çalıştırma önleme sistemi ●
Alarmlı quick coupler anahtarı ●
Acil stop anahtarı ●
Ön ve arka kabin koruması ○
LED çalışma ışıkları (2 kabin önü, 1 kabin arkası ve 1 bom üzerinde) ●

■ Alt takım

Sabit alttakım ●
Döner/Açılabilir Dozer bıçağı ○
Bağlama aparatı ●
Kauçuk palet 400 mm ○
Çelik palet 400 mm ●

■ Diğer

Standart arm 1570 mm ●
Uzun arm 190 mm ○
Genel amaçlı kova 0,16 m³ ○
Quick coupler, kırıcı gibi ataşmanlar ○

Standart: ●
Opsiyonel ○

- Bazı standart ve opsiyonel ekipmanlar kimi pazarlarda mevcut olmayabilir.
- Fotoğraflar, ülkenizde/bölgenizde bulunmayan ataşmanları ve opsiyonel ekipmanları içerebilir.
- Malzemeler ve teknik özellikler önceden haber verilmeksizin değiştirilebilir.
- İş ihtiyacınıza uygun makine ve ekipmanları belirlemek ve stok durumu hakkında bilgi almak için lütfen bayinizle iletişime geçin.

Tüm Hakları Saklıdır.

Malzemeler ve spesifikasyonlar önceden haber verilmeksizin deęiştirilebilir.
Fotoğraflarda gösterilen makineler ilave ekipman içerebilir.
Mevcut seçenekler için XCMG bayinizle görüşün.



HAKAN MAKİNA

YETKİLİ

Sizin Başarınız İçin Doğru Çözüm, Hakan Makina

HP HAKAN MAKİNA İNŞAAT TAAHHÜT SAN. VE TİC. LTD. ŞTİ
Serhat Mah. Alinteri Bulv. No:27/1-1 Yenimahalle/Ankara
Tel: +90 850 302 00 19
info@hakanismakinalari.com

www.hakanismakinalari.com