



HAKAN MAKİNA

XE330E

Paletli Ekskavatör

Sizin Başarınız İçin Doğru Çözüm, Hakan Makina

Net Gücü: 173 kw
Çalışma Ağırlığı: 32.500 kg
Kova Kapasitesi: 1.5 m³

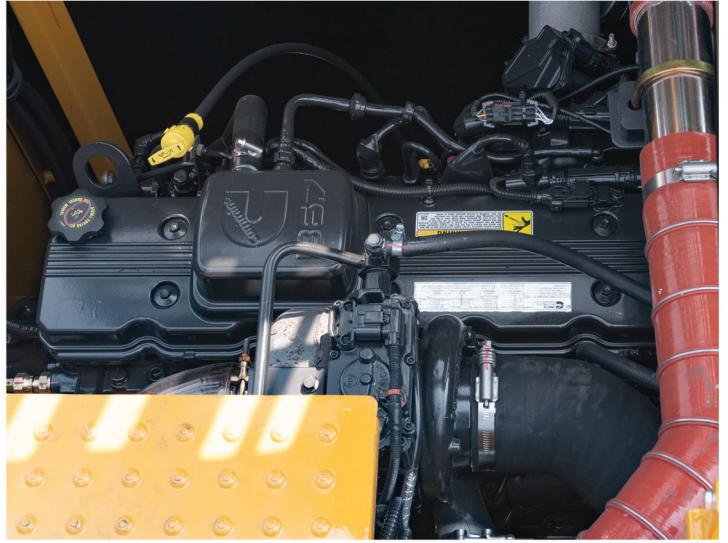
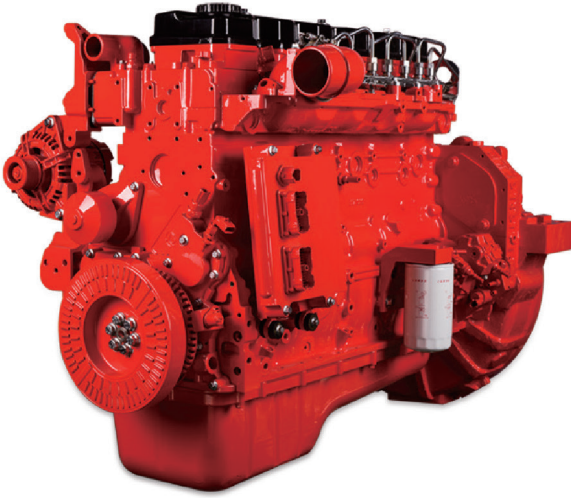


www.hakanismakinalari.com



► Daha güçlü

XE330E, görevinizi verimli ve konforlu bir şekilde yerine getirmenizi sağlar. Optimize edilmiş Kawasaki-KPM hidrolik sistemi, sorunsuz bir şekilde doğru maksimum pompalama sağlayarak tüm bu motor gücünün mümkün olan en iyi şekilde kullanılmasını sağlar. Tüm bu güç, kazma gücünü, kaldırma kapasitelerini ve çekiş kuvvetini güvenilir bir şekilde artırmıştır. Daha yüksek yakıt verimliliği, maliyetleri düşük tutabileceğiniz ve çevresel etkileri azaltabileceğiniz anlamına gelir.



GÜÇ EŞLEŞMESİ TEKNOLOJİSİ

Mükemmel yakıt verimliliği, güvenilirliği ve uzun hizmet ömrüyle tanınan Cummins B6.7 motor, düşük devirlerde olağanüstü güç çıkışı ve yüksek torku bir araya getirir. Seçici Katalitik İndirgeme (SCR) teknolojisi - bir Dizele Partikül Filtresi (DPF) ile birlikte - Stage V düzenlemelerine uyum sağlar.

Motor ekskavatörün kalbiyse, XICS (XCMG Akıllı Kontrol Sistemi) de beynidir - motorun ECU'su (Elektronik Kontrol Ünitesi) ile hidrolik sistem arasında mükemmel bir şekilde senkronize edilmiş bir iletişim bağlantısı sağlar. CANBUS (Denetleyici Alan Ağı) sistemi, motor ve hidrolik sistem arasında sürekli bir bilgi akışı sağlar, böylece güç tam olarak gerektiği gibi sağlanır.

YAKIT EKONOMİSİ TEKNOLOJİSİ

- 3 güç modu ve 8 çalışma modu arasındaki seçim, tüm koşullar altında optimum performansı garanti eder.

- Yakıt tüketiminin elektronik kontrolü.

- Otomatik rölanti işlevi, kumandalar önceden seçilen bir süre boyunca devre dışı kaldığında veya emniyet kolu kapatıldığında motor devrini düşürür. Operatör kumandalara dokunduğunda motor hemen seçilen orijinal hızına geri döner.

- Optimum soğutma için fan hızı, daha iyi yakıt verimliliği ile daha düşük fan gürültüsü sağlayan viskoz bir kavrama ile kontrol edilir.



Konforda İlk Tercih

XE330E kabini, geniş ve konforlu bir operatör ortamı ile artan üretkenliği desteklemek üzere tasarlanmıştır. Kabin, güvenliğinizi için ISO sertifikalıdır ve çeşitli saklama bölmelerine sahip konforlu bir yapıya sahiptir. Otomatik klima/iklimlendirme kontrolü ile azaltılmış gürültü ve titreşim düzeyi iş gününüzü daha kolay ve konforlu hale getirecektir.

Gelişmiş kontrol teknolojisi

Ergonomik, gelişmiş ve kullanımı kolay kumanda kolu, tüm hareketler üzerinde ultra hassas ve sorunsuz kontrol sağlar.

Otomatik klima

Hava akışını düzenlemek ve sistemin hava sıcaklığını ayarlamak için 5 farklı çalışma modu bulunmaktadır. Bir devir daim fonksiyonu da mevcuttur.

Standart olarak DAB radyo

DAB radyo, geleneksel AM/FM radyodan daha iyi ses kalitesi sunar.

Saklama alanı

Yeni kabinde sıcak/soğuk kutusu, dergi/kağıt saklama kutusu ve bardak tutucu dahil olmak üzere 7 saklama bölmesi bulunmaktadır.

Kabin süspansiyonu

Kabinin geliştirilmiş yeni süspansiyon sistemi, çalıştığınız en zorlu uygulamalarda bile iş sahanızdan gelen istenmeyen geri bildirimleri sönümler ve yumuşatır.





Teknik Özellikler

Motor

Üstün performans ve yakıt verimliliği sağlamak üzere tasarlanan Cummins Stage V dizel motor, emisyon düzenlemelerini tamamen karşılar. Makine performansını optimize etmek için motor, yüksek basınçlı yakıt enjektörleri, bir VGT™ turboşarj ara soğutucusu ve elektronik motor kontrolleri kullanır. 4 zamanlı su soğutmalı, turboşarjlı, Egzoz Gazı Devridaimi (EGR) ve \ Dizel Partikül Filtresi (DPF) olmadan Seçici Katalitik İndirgeme (SCR).

XE330E	
Model	Cummins B6.7
Silindir sayısı	6
Net gücü (2.200 devirde)	173 kW (232 hp) at 2.000 rpm
(SAE J1995)	—
(SAE J1349)	—
(ISO 9249)	149 kW(200 hp) at 2.000 rpm
Maksimum tork (1.500 devirde)	949 N.m
Boşta (düşük - yüksek)	700 - 1.200 rpm
Silindir hacmi	6.7 L
Delme x strok	107mm x 124 mm
Marş motoru	24 V x 7.8 kW
Bataryalar - alternatör	2 x 12 V, 120 Ah - 24 V, 70 A
Hava filtresi	Donaldson'ın en yeni PSD hava filtresi ve önceden filtrelenmiş toz ayırıcısı

Alt takım

Son derece sağlam, yüksek kaliteli, dayanıklı malzemelerden yapılmıştır.

- Ömür boyu yağlanmış palet makaraları, avaralar ve üzer contalarla donatılmış zincir dişlileri
- Üçlü oluklu, indüksiyonla sertleştirilmiş alaşımdan yapılmış palet pabuçları
- Isıl işlem görmüş bağlantı pimleri
- Şok emici gergi mekanizmasına sahip hidrolik palet ayarlayıcı

• Makara ve palet pabuçu sayısı

XE330E	
Üst makaralar (standart pabuç)	2
Alt makaralar	9
Bağlantı ve pabuç sayısı	48
Toplam palet uzunluğu	4,944

Kule dönüş mekanizması

Kule dönüş mekanizması, yağa batırılmış maksimum tork için 2 kademeli seyir redüksiyon dişlisini tahrik eden eksenel pistonlu bir motor kullanır.

- Dönüş rulmanı: indüksiyonla sertleştirilmiş iç dişli ile tek sıralı, kesme tipi bilyalı rulman
- Yağlayıcıya daldırılmış iç dişli ve pinyon

• Kule dönüş hızı & torku

XE330E	
Maksimum dönüş hızı	9.8 rpm
Maksimum dönüş torku	102.4 kN.m

Seyir

Bağımsız, yüksek torklu bir eksenel pistonlu motor, redüksiyon dişli kutusu aracılığıyla her bir paleti hareket ettirir. Ayak pedalı iki kol, istendiğinde ters dönüşle sorunsuz sürüşü garanti eder. Palet çerçevesi, hareket motorlarını hidrolik olarak serbest bırakan çok diskli frenler ve planet dişlilerle korur.

• Hız ve çekiş

XE330E	
Seyir hızı (düşük - yüksek)	2.9-5.1 km/h
Maksimum çekiş gücü	252 kN
Tırmanma kabiliyeti	35° / 70%

Hidrolik sistem

XICS (XCMG Akıllı Kontrol Sistemi) ekskavatörün beyindir - yakıt tüketimini en aza indirir ve hidrolik sistemin verimliliğinin tüm çalışma koşulları için optimize edilmesini sağlar. Motorun ve hidroliğin çalışmasını uyumlu hale getirmek için XICS, bir veri aktarım bağlantısı aracılığıyla motorun elektronik kontrol ünitesine (ECU) bağlanır.

- Hidrolik sistem bağımsız ve kombine operasyonları mümkün kılar -2 vitesli hareket ya da daha yüksek tork ya da yüksek hareket hızı sunar.
- Çapraz algılamalı pompa sistemi ve otomatik yavaşlama sistemi yakıt verimliliğini artırır.
- 7 çalışma modu, 3 güç modu
- Bilgisayar kontrollü pompa akış kontrolü

• Pompa akışı ve sistem basıncı

XE330E	
Ana pompalar	2 x eşleşken hacim tandem eksenel pistonlu pompa*
Maksimum akış	2 x 266 L/min
Pilot pompa	Dişli pompası
Maksimum akış	20 L/min
Tahtıye vanası ayarları	
Basınç yükseltme	35/38 MPa
Seyir	33 MPa
Kule dönüş	300 MPa
Pilot	4 MPa

Hidrolik silindirler

Yüksek mukavemetli çelik piston kolları ve silindir gövdeleri. Darbesiz çalışma ve daha uzun piston ömrü için tüm silindirlere şok emici (tampon) mekanizma takılmıştır.

Silindirler	Adet	XE330E
Bom	2	140 x 100 x 1,407
Arm	1	160 x 110 x 1,646
Kova	1	140 x 100 x 1,144

Ağırlık (Üçlü palet tırnağı)

Papuç genişliği (mm)	Çalışma ağırlığı (t)	Zemin basıncı (kPa)
600(Std.)	32,500	66

Sıvı kapasiteleri

XE330E	
Yakıt deposu	500 L
Hidrolik yağ deposu	270 L
Motor yağı	24 L

Kabin

Mekanik süspansiyonlu koltukta emniyet kemeri bulunur. Operatör, koltuğu ve kumanda kolu konsolunu kendi tercihlerine göre ayarlayabilir.

• Gürültü emisyonu

XE330E	
Gürültü seviyesi LpA (ISO 6396)	73 dB(A)
Gürültü seviyesi LwA (ISO 6395)	104 dB(A)



Teknik Özellikler

■ Bileşen ağırlıkları

Öge	Birim	XE330E	Açıklamalar
Ön kısimsız üst yapı	kg	16,958	Denge ağırlığı ile
Alt yapı grubu	kg	10,231	600 mm pabuç
Ön aksam	kg	3,936	Silindirsiz
Denge ağırlığı	kg	5,500	SLR denge ağırlığı
Bom	mm / kg	6,150/2,180	Burç dahil
Arm	mm / kg	3,200/1,184	Burç dahil



Kaldırma Kapasiteleri

■ Model: XE330E Standart alttakım genişliği: 3,190mm - Kovasız - Birim (kg)

B	A	3 m		4.5 m		6 m		7.5 m		9 m		At Max.Reach		
		Ö	Ç	Ö	Ç	Ö	Ç	Ö	Ç	Ö	Ç	Ö	Ç	A
9.3 m	kg											*6,350	*6,350	6.9 m
7.5 m	kg							*8,298	7,458			*6,272	*6,272	7.3 m
6.0 m	kg							*8,420	7,388			*5,992	5,766	8.3 m
4.5 m	kg			*12,670	*12,670	*10,259	9,919	*9,058	7,159		5,411	*5,830	5,176	8.8 m
3.0 m	kg			*16,108	13,853	*11,899	9,346	*9,907	6,868	*7,150	5,286	*5,995	4,870	9.1 m
1.5 m	kg			*18,565	12,947	*13,330	8,852	*10,714	6,595	*7,425	5,151	*6,380	4,772	9.2 m
0.0 m	kg			*19,415	12,569	*13,321	8,540	11,019	6,400	*7,895	5,060	*7,018	4,872	8.9 m
-1.5 m	kg	*11,660	*11,660	*19,090	12,506	*12,150	8,418	10,925	6,317			7,920	5,217	8.5 m
-3.0 m	kg	*18,865	*18,865	*17,755	12,641	*12,845	8,467	*10,489	6,382			8,827	5,960	7.7 m
-4.5 m	kg	*20,076	*20,076	*15,020	12,982	*11,320	8,726					*9,456	7,598	6.4 m

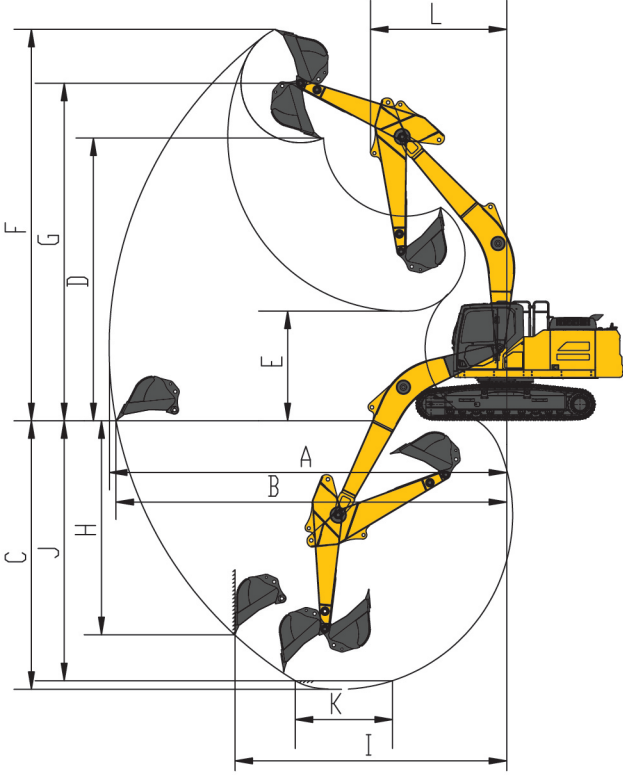
Ö : Önden
Ç : Yan ya da 360°

Standart palet genişliği: 2.490 mm - Kovasız
Tek parça bom 4,60m Arm 2,52m Pabuç 500mm Denge ağırlığı 3,0t

1. Kaldırma kapasitesi ISO10547 ile uyumludur.
2. [*] ile işaretlenenlerin tümü hidrolik kapasite ile sınırlı kaldırma kapasitesini ifade eder.
3. Gösterilen kaldırma kapasitesi, minimum devrilme miktarının %75'ini veya hidrolik kapasitenin %87'sini aşmamalıdır.
4. Operatör makinenin kullanım ve bakım kılavuzunu bilmelidir. Makinelerin güvenli kullanımına ilişkin yerel yönetmeliklere her zaman uyulmalıdır.
5. Kaldırma diyagramları sadece XCMG tarafından orijinal olarak üretilen makineleri kapsar: kaldırma zincirleri ve diğer kaldırma ekipmanları içermez.
6. Ekskavator malzeme kaldırmak veya taşımak için kullanıldığında, yerel yönetmeliklere uymalı ve gerekli hortum patlama valfleri ve EN474-5 ile uyumlu bir aşırı yük uyarı cihazı ile kullanılmalıdır.

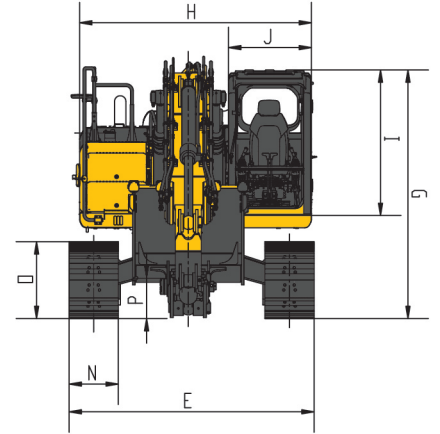
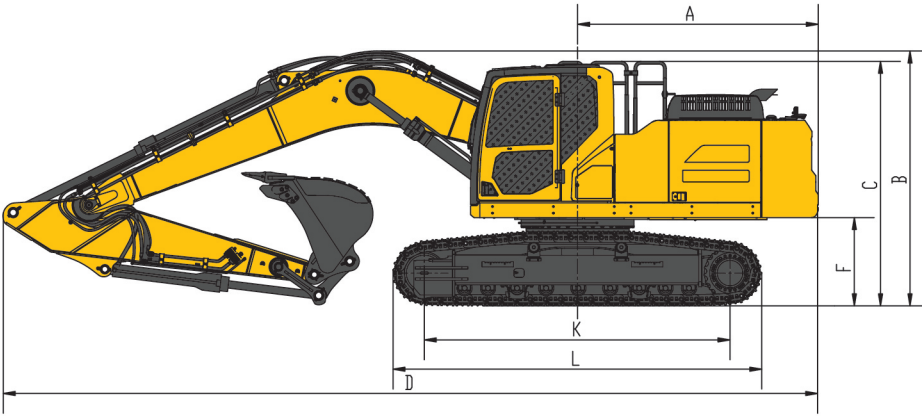


Ölçüler ve Çalışma Aralığı



Çalışma aralığı

	XE330E	
A	Maks. kazma uzunluğu	10,852 mm
B	Maks. kazma uzunluğu (zemin)	10,661 mm
C	Maks. kazma derinliği	7,097 mm
D	Maks. boşaltma yüksekliği	7,157 mm
E	Yükleme yüksekliği	2,437 mm
F	Maks. kazma yüksekliği	10,287 mm
G	Maks. kepçe Pim yüksekliği	8,850 mm
H	Maks. dikey Duvar derinliği	5,407 mm
I	Maks. yarıçap dikey	7,855 mm
J	Maks. kazma derinliği (8° seviye)	6,940 mm
K	Min. yarıçap 8° hat	3,335 mm
L	Min. dönüş yarıçapı	4,099 mm



Ölçüler

	XE330E	
A	Kuyruk dönüş yarıçapı	3,173 mm
B	Sevkiyat yüksekliği (bom)	3,369 mm
C	Sevkiyat yüksekliği (korkuluk)	3,329 mm
D	Sevkiyat uzunluğu	10,470 mm
E	Sevkiyat genişliği	3,190 mm
F	Denge ağırlığı boşluğu	1,194 mm
G	Kabin üstü yükseklik	3,198 mm
H	Üst yapı genişliği	2,970 mm
I	Gövde üstü kabin yüksekliği	1,730 mm
J	Kabin genişliği	1,015 mm
K	Tambur mesafesi	4,030 mm
L	Palet uzunluğu	4,932 mm

Ölçüler

	XE330E	
M	Alt takım genişliği	3,190 mm
N	Pabuç genişliği standart	600 mm
O	Palet yüksekliği	1,061 mm
P	Yerden yükseklik	532 mm

Kazma kuvvetleri

	XE330E	
	Kova kazma kuvveti	206/222 kN
	Arm kazma kuvveti	155/167 kN



Teknik Özellikler

► Standart ve Opsiyonel Ekipman

■ Motor

AbBlue	●
Otomatik ön ısıtma	●
Su seviyesi göstergesi sensörlü yakıt-su ayırıcısı	●
Isıtcılı yakıt-su ayırıcısı [24V]	○
Eksenel cantalı hava filtresi	●
Hava ön filtresi	●
Yağlı tip hava ön filtresi	○
50°C yüksek sıcaklık ortam soğutma tertibatı	●
Yakıt radyatörü	●
Yakıt-su hızlı tahliye cihazı	●
Elektronik kontrollü silikon yağlı debriyaj	●
Yakıt doldurma pompası 50 L/dak	●
Otomatik rölanti işlevi	●

■ Hidrolik sistem

Yardımcı hidrolik valf	●
Çekiç için tek yönlü hidrolik hat	●
Hidrolik hızlı bağlantı hatları	●
Ataşman eğme ve döndürme hatları	○
Hidrolik yağı ISO VG 46	●
Hidrolik yağı ISO VG 32	○
Hidrolik yağı ISO VG 68	○

■ Kabin ve iç tasarım

Basıncılı kabin	●
Mekanik süspansiyonlu koltuk	●
Kontrol kutusu	●
Ön cam 70/30 oranında bölünmüştür	●
Çift lamine ön cam ve diğer sertleştirilmiş camlar	●
Sürgülü katlanır ön pencere	●
Buz çözücülü çift yönlü hava çıkışlı klima [otomatik tip] [basınçlandırma fonksiyonu]	●
Uyarı bilgilerini görüntüleyebilen renkli LCD, filtre / sıvı değişim bilgileri ve çalışma saatleri	●
Sökülebilir manuel kontrol kollu hareket kontrol pedalı	●
Çift stereo hoparlör	●
Bardak tutucu	●
Çeket askısı	●
Zemin paspası	●
Geri çekilebilir emniyet kemeri [51 mm [2"] genişliğinde]	●
Yüksek ve düşük hareket hızı anahtarları	●
Tek tuşla güçlendirme modu	●
Çalışma yardımcıları için yedek anahtar	●
Güneş ışığından koruma, tavan	●
Üst açılır tavan	●
Aralıklı özelliklere sahip ön cam sileceği	●
Dosya paketi	●
Sıcak ve soğuk kutu	○
Arka cam acil çıkış	●
Acil kaçış için çekiç	●

■ Alt takım

2x3 palet koruması	●
2x48 bağlantı yolu, 2x9 alt silindir	●
2x2 üst silindir	●
2x2 alt takım bağlama halkası	●
600 mm [24"] üç oluklu palet pabuçları	●
Koruyucu cihaz kiti: alt şasi alt sızdırmazlık plakası	●
Yürüyüş motoru sızdırmazlık plakası	●
700 mm [28"] üç oluklu palet pabuçları	○
800 mm [31"] üç oluklu palet pabuçları	○
Palet kauçuk bloğu	○

■ Çalışma aygıtı

Bom 6.15 m	●
Arm 3.2 m	●
1,5 m ³ güçlendirilmiş kova	●
Arm 2,65 m	○
1.56 m ² zemin kovası	○

■ Elektronik sistem

Akü [2x 850 CCA]	●
70 A 24 V DC jeneratör	●
7,8 kW marş motoru	●
24 V sigara çakmağı	○
12 V sigara çakmağı	●
5 V USB arayüzü	●
Kabin motor stop salteri	●
Geri görüş kamerası	●
270° menzilli görüntü	○
DAB, Bluetooth and AM-FM radyo	●
Anahtarlı yürüyüş zili	●
İşaret lambası	●
2 LED kabin monte ön far	●
1 LED kabin monte arka ışık	●
2 LED bom monteli ışık	●
12 V güç arayüzü	○
Tavan lambası	●

■ Karşı ağırlık

5,5 t denge ağırlık	●
---------------------	---

■ Yağlama sistemi

Otomatik yağlama sistemi	○
Merkezi yağlama gresleme noktaları	●

■ Güvenlik

Yan darbe levhası	○
Sürüş kapısı kilitleme ve kabin kilitleme	●
Alarm kornası	●
Motor ve yağ pompası odası arasında izolasyon plakası	●
Akü devre kesicisi	●
Aşırı ısınma alarmı	●
Güvenlik korkulukları ve pedallar	●
Kaymayı önleyici plaka/kaymayı önleyici macun	●
Hidrolik emniyet kilitleme kolu	●
Sağ ve sol dikiz aynaları	●
Karşı ağırlık dikiz aynaları	○
Devrilme koruyucu yapı [ROPS]	●
Operatör koruyucu muhafazaları [OPG]	○
Ön alt camda güvenlik ağı	○

Standard: ●
Optional: ○

Bu seçeneklerden kimi özellikler bazı pazarlarda standart olabilir.
Bu seçeneklerden bazıları belirli pazarlar için mevcut olmayabilir.
Daha fazla bilgi için lütfen XCMG bayinize danışın veya makinenizi
uygulama ihtiyaçlarınıza göre uyarlamak için bizimle iletişime geçin.

Tüm Hakları Saklıdır.

Malzemeler ve spesifikasyonlar önceden haber verilmeksizin değiştirilebilir.
Fotoğraflarda gösterilen makineler ilave ekipman içerebilir.
Mevcut seçenekler için XCMG bayinizle görüşün.



HAKAN MAKİNA

YETKİLİ

Sizin Başarınız İçin Doğru Çözüm, Hakan Makina

HP Hakan Makina İnşaat Taahhüt San. ve Tic. Ltd. Şti.

Serhat Mah. Mehmet Akif Ersoy Cad. No: 26 Yenimahalle / ANKARA
0850 302 00 19
info@hakanismakinalari.com

www.hakanismakinalari.com